



SILVERRIDGE V TIMBERLAKE  
 PROGENESIS ROBSON BARBARELLA  
 BOMAZ ROBSON  
 PROGENESIS DENVER BETSY VG-88-3YR-CAN 5\*  
 MR MOGUL DENVER 1426  
 PES009 SUPERSIRE BREANNE 3\*

**GTPI 2826**

TD TR TL XIF TY MWT TV 99%-I HH1F HH2F HH3F HH4F HH5F HH6F HCDF HMWF

Reg. #: HOCANM13353688 aAa: 435216 AVM:  
 Nasc: 03/26/2019 Kappa Caseína: AA Beta Caseína: A2A2

**PRODUÇÃO** 338 Rebanhos 1354 Filhas 93% Rep. MACE-G / 12-24

Leite lbs <b>2317</b>	Gordura lbs <b>82</b>	Gordura % <b>-0.02</b>	Proteína lbs <b>83</b>	Proteína % <b>+0.04</b>
NM\$ <b>837</b>	CM\$ <b>845</b>	FM\$ <b>771</b>	GM\$ <b>755</b>	DWP\$ <b>661</b>
Eficiência Alimentar <b>276</b>	RFI <b>-51</b>	Economia Alimentar <b>28</b>	Eficiência em Metano <b>89</b>	

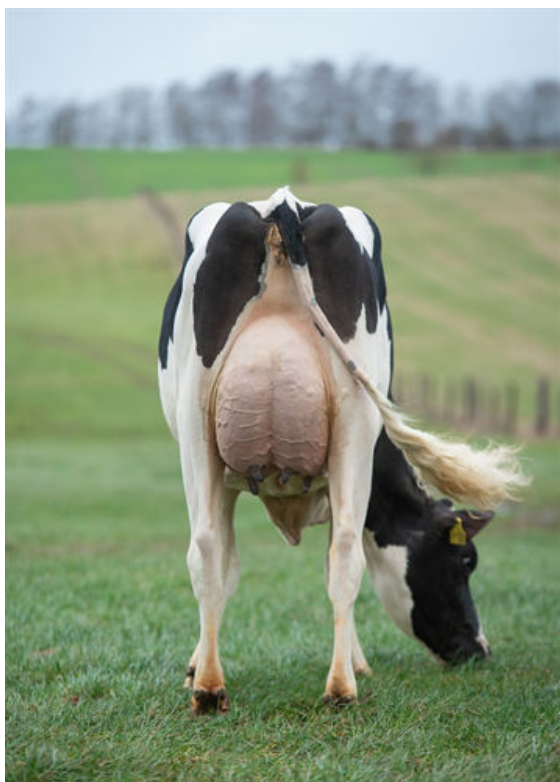
**SAÚDE e REPRODUÇÃO** Immunity **99**

Vida Produtiva	<b>2.5</b>	Imunidade das Vitelas	<b>103</b>
C.S.	<b>2.93</b>	Taxa Concepção Vacas	<b>-2.1</b>
Taxa de Prenhez das Filhas	<b>-3.5</b>	Taxa Concepção Novilhas	<b>1.2</b>
Sobrevivência	<b>-2.0</b>	Facilidade de Parto	<b>2.1%</b> 84% Rep.
Sobrevivência Novilhas	<b>-0.5</b>	Facilidade de Parto das Filhas	<b>2.1%</b> 81% Rep.
Índice de Fertilidade	<b>-1.8</b>	Mortalidade das Crias	<b>5.1%</b>
		Mortalidade das Crias das Filhas	<b>4.2%</b>

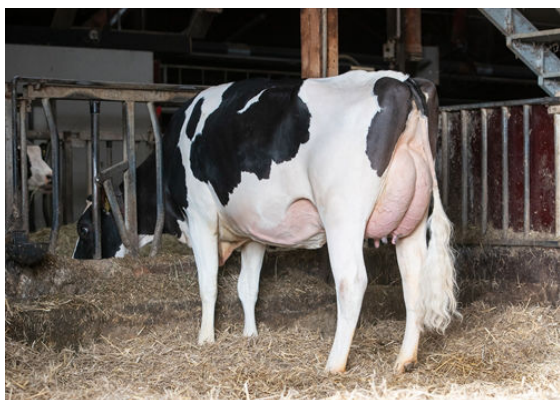
**CONFORMAÇÃO** 179 Rebanhos 797 Filhas 89% Rep. MACE / 12-24

PTAT	<b>1.09</b>	Composto Corporal	<b>0.14</b>
Úbere Comp.	<b>1.67</b>	Composto Leiteiro	<b>0.28</b>
P&P Comp.	<b>-0.80</b>		

Estatura			Alta	<b>+1.06</b>
Força			Forte	<b>+0.03</b>
Profundidade de Corpo			Profundo	<b>+0.03</b>
Angulosidade			Costelas Abertas	<b>+0.92</b>
Ângulo de Garupa			Ísquios Altos	<b>-0.12</b>
Largura Garupa			Larga	<b>+1.81</b>
Pernas Vistas de Lado			Retas	<b>-1.69</b>
Pernas Vistas de Trás			Fechadas	<b>-0.60</b>
Ângulo Casco			Forte	<b>+0.37</b>
P&P Pontuação			Baixa	<b>-0.48</b>
Inserção Úbere Anterior			Forte	<b>+2.11</b>
Altura Úbere Posterior			Alta	<b>+2.57</b>
Largura Úbere Posterior			Larga	<b>+2.66</b>
Lig. Médio			Forte	<b>+0.11</b>
Profundidade Úbere			Raso	<b>+0.92</b>
Coloc. Tetos Anteriores			Fechados	<b>+0.51</b>
Comprimento Tetos Anteriores			Longos	<b>+0.51</b>
Coloc. Tetos Posteriores			Centralizados	<b>+0.56</b>



**GAH PAOLA**  
DAUGHTER



**GAH PAOLA**  
DAUGHTER